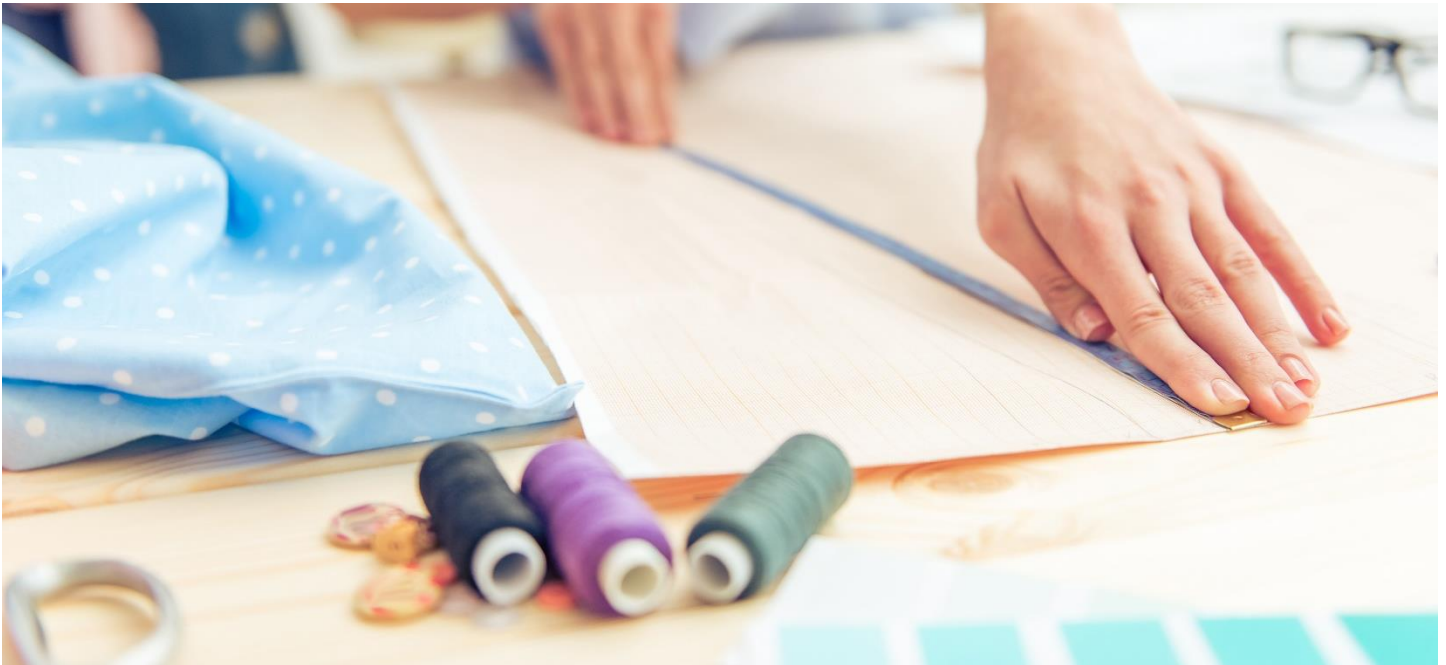


# Datacolor Tools

Análisis de color inteligente y visualización para control de calidad.



Datacolor TOOLS es una aplicación de control de calidad del color fácil de usar para industrias donde la precisión del color es un componente crítico de la calidad general del producto. Permite el análisis objetivo, la generación de informes, la comunicación y la visualización de resultados de color precisos. Al establecer tolerancias de pasa/falla, puede garantizar una calidad de color uniforme y eliminar la subjetividad en su proceso de evaluación de color.

Esta solución está diseñada para los especialistas en desarrollo de color y control de calidad en las industrias textil, automotriz, pintura, plástico, tinta, papel, cosmética y otras.

## Aumente su productividad

- El modo ligero simplificado permite un procesamiento de datos más rápido
- Alto nivel de flexibilidad para definir, seleccionar y trabajar con los estándares de color de la industria
- La capacidad de ver colores en tela en un monitor calibrado permite un flujo de trabajo digital completo
- Integración perfecta con el software de formulación Datacolor Match Textile y Match Pigment

## Simplifique su flujo de trabajo

- Interfaz de usuario intuitiva que es fácil de aprender y dominar
- Diseño personalizable para satisfacer sus necesidades individuales
- Fácil navegación de datos con el explorador de escritorio

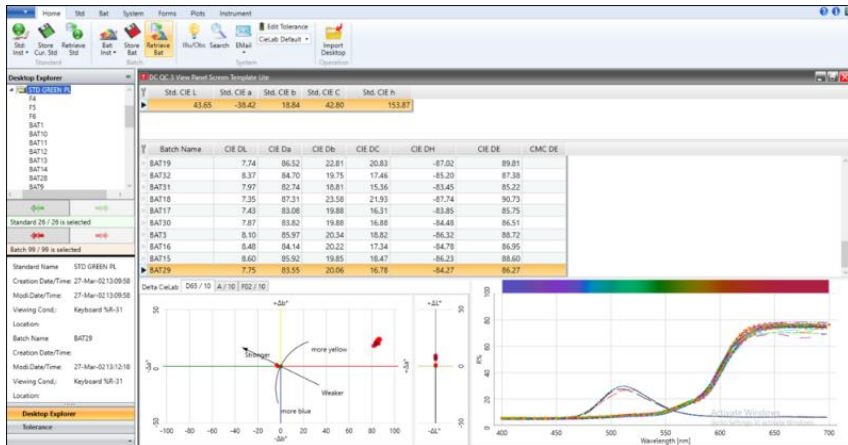
## Asegure la calidad del producto

- Evaluación objetiva del color con datos colorimétricos precisos y representación de la calidad visual.
- El protocolo estándar abierto QTX permite el seguimiento y la comunicación de la aprobación a todo color
- Evaluación segura con una lista completa de iluminantes, incluidos los últimos estándares LED de CIE
- Apoye a más clientes con la capacidad de agregar librerías de color protegidas

## Fácil transición

- Compatibilidad total con versiones anteriores: el formato de intercambio de datos QTX es totalmente compatible con versiones anteriores de Datacolor Tools 1.x y 2.x.

# Datacolor Tools



El modo ligero simplificado en las funciones de Datacolor Tools mejora enormemente la velocidad y el rendimiento

Adecuado para la instalación en entornos autónomos, LAN cliente-servidor o Terminal Server/Citrix.

## Requisitos del sistema

Componente	Recomendado	Notas
Procesador	Procesador de doble núcleo	1
Memoria RAM	8 GB	1
Capacidad de disco duro libre	500 GB	1
Resolución de video	Color verdadero	2
Unidad de CD/DVD	Grabador de DVD	3
Puertos disponibles	(1) Serie RS-232 (para espectrofotómetros más antiguos), (3) USB	4
Sistema operativo	Windows 7 (32 o 64 bits), Windows 8 (32 o 64 bits), Windows 10 (32 o 64 bits)	5
Correo electrónico (para nivel compatible)	Outlook 2007 o superior, POP3	
Base de datos Sybase autenticada, suministrada con el sistema	Sybase 12.0.1. EBF 3994 Rev 3.	
Base de datos textil opcional para SQL de ser solicitado	Microsoft SQL Server 2008	6
Servidor OS	Microsoft Server 2008R2, Microsoft Server 2012, Microsoft Server 2016	

- 1) Las configuraciones mínimas del sistema pueden limitar el rendimiento, la capacidad de datos y el funcionamiento de algunas funciones. Un procesador más rápido, más memoria y discos duros más rápidos mejorarán significativamente el rendimiento.
- 2) La visualización precisa del color en pantalla requiere calibración del monitor y modo de video en color verdadero.
- 3) Datacolor TOOLS se suministra en un DVD y Sybase 12 se suministra en un DVD. Se recomienda un grabador de DVD para la copia de seguridad de datos y la transferencia de archivos desde sistemas independientes.
- 4) Los espectrofotómetros Datacolor utilizan conectores serie RS-232 o USB.
- 5) Los sistemas operativos Windows de 32 y 64 bits son compatibles. Se admite hardware de 64 bits que ejecuta el sistema operativo Windows de 32 bits. Datacolor Tools es una aplicación de 32 bits.
- 6) La base de datos de Microsoft SQL Server solo está disponible para el formato de base de datos textil.

Para obtener más información, visite [www.datacolor.com/tools](http://www.datacolor.com/tools)