

Datacolor® Guardian

Logiciel de diagnostic



Le programme d'analyse et de diagnostic des instruments

- Service inégalé de maintenance préventive
- Des experts peuvent diagnostiquer à distance les conditions de fonctionnement et l'état générale de votre spectrophotomètre
- Etalons référence, jetables, de diagnostic
- Aussi simple à utiliser que de mesurer un échantillon
- Diminue les coûts en éliminant ou réduisant des erreurs en production
- Fiabilité accrue permettant de meilleures affaires

Datacolor Guardian logiciel de diagnostic

Chaque jour, vos affaires et vos clients dépendent de la performance de votre système de gestion de la couleur pour atteindre le plus haut niveau de qualité. Datacolor a pris en compte que votre business est mondial et doit être opérationnel 24h/24 et 7 jours/7.

Datacolor GUARDIAN™ vous offre un service d'assistance complet afin de vous assurer une tranquillité d'esprit au quotidien à un prix abordable. Datacolor Guardian est la solution indispensable d'analyse des instruments à distance, un programme unique de maintenance préventive pour les instruments haut de gamme de Datacolor. Les diagnostics sont réalisés par des experts en instrumentation.

L'option Guardian FleetViewer est la solution parfaite pour analyser la performance de tous les instruments de votre chaîne d'approvisionnement.

- Grande avancée en termes d'assurance qualité.
- Gère toute votre flotte d'instruments – tous les instruments sur tous les sites.
- Vue globale de toute votre flotte en une seule interface.
- Outil de communication simple permettant de contacter les opérateurs en un clic de souris.

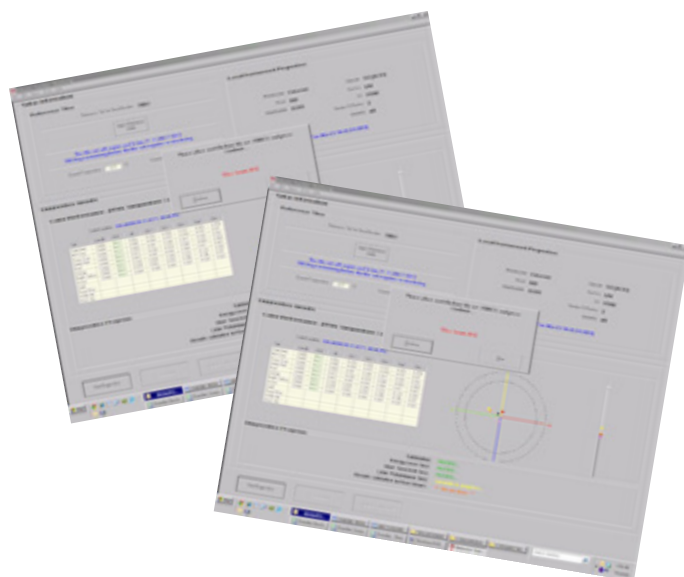


INSTRUMENTS ELIGIBLES

Datacolor 200*, Datacolor 400, Datacolor 500/550, Datacolor 600/ 650, Famille Spectro 700, Datacolor 800/850, Famille Spectro 1000.

* Pas de corrélation

Pour plus d'information, visitez notre site www.datacolor.com



Quand vous choisissez Datacolor, vous pouvez être certain que nous serons là quand vous en aurez besoin, afin de résoudre votre problème, de vous conseiller et de vous former. Notre engagement repose sur un réseau d'ingénieurs et de techniciens spécialisés en service et assistance dans plus de 65 pays.

CARACTERISTIQUES

- La maintenance préventive signifie que les techniciens experts peuvent anticiper les problèmes avant qu'ils n'arrivent.
- Les étalons de référence pour le diagnostic des instruments sont certifiés pour une année d'utilisation.
- Le système Guardian partage automatiquement les résultats des tests avec les techniciens de Datacolor et les partenaires sélectionnés de la chaîne d'approvisionnement.
- Simple comme la mesure d'un échantillon, rapide, le test ne prend que quelques minutes. En fonction de différents paramètres, le test se fait chaque semaine ou toutes les deux semaines.
- Permet la corrélation avec l'instrument de référence étalon de Datacolor (Master) pour satisfaire aux exigences de la chaîne d'approvisionnement.