

# Datacolor Tools

## Visualisation et analyse intelligente des couleurs pour le contrôle qualité



Datacolor TOOLS est une application conviviale de contrôle qualité colorimétrique destinée aux secteurs pour lesquels la précision des couleurs est un élément essentiel de la qualité globale du produit. Elle permet d'effectuer des analyses de manière objective, de générer des rapports et de communiquer et de visualiser des résultats colorimétriques précis. Le paramétrage de tolérances bon/mauvais vous permet de garantir une qualité constante et l'objectivité du processus d'évaluation des couleurs.

Cette solution est conçue pour les spécialistes du développement des couleurs et du contrôle de la qualité dans le textile, l'automobile, la peinture, le plastique, l'encre, le papier, les cosmétiques et autres secteurs.

### Amélioration de votre productivité

- Le mode lite rationalisé permet un traitement plus rapide des données
- Grande flexibilité dans la définition, la sélection et le respect des normes colorimétriques des différents secteurs d'activité
- Possibilité de visualiser les couleurs sur le tissu à l'aide d'un moniteur étalonné pour un flux de travail entièrement numérique
- Intégration transparente grâce à Datacolor Match Textile et au logiciel de formulation Match Pigment

### Garantie de la qualité des produits

- Évaluation objective de la couleur à l'aide de données colorimétriques précises et une représentation visuelle de qualité
- Le protocole standard ouvert QTX permet le suivi et la communication de l'approbation des couleurs
- Évaluation fiable grâce à une liste exhaustive d'illuminants, y compris les dernières normes CIE LED
- S'adapte à un plus grand nombre de clients grâce à la possibilité d'ajouter des couleurs chiffrée

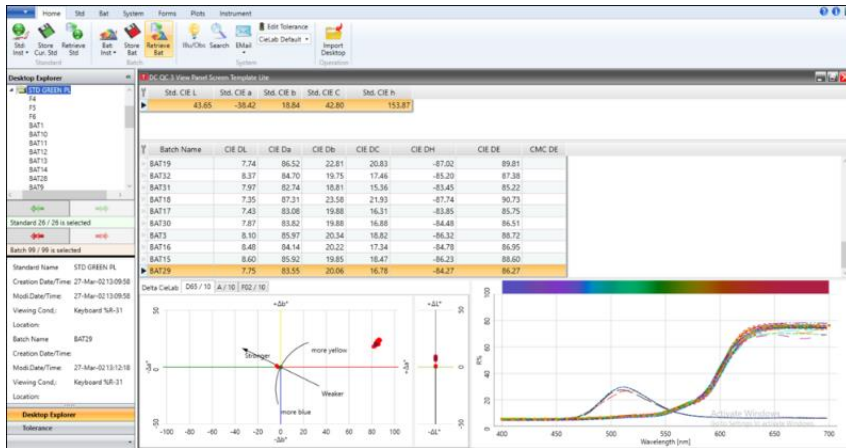
### Simplification de votre flux de travail

- Interface utilisateur intuitive, facile à prendre en main et à utiliser
- Disposition personnalisable pour répondre à vos besoins spécifiques
- Navigation intuitive parmi les données grâce à l'explorateur de bureau

### Transition facile

- Compatibilité rétroactive complète : le format d'échange de données QTX est entièrement rétrocompatible avec Datacolor Tools 1.x et 2.x

# Datacolor Tools



Les fonctionnalités rationalisées du mode lite de Datacolor Tools améliorent considérablement la vitesse et les performances

Convient aux installations en mode autonome, client-serveur LAN, ou dans des environnements Terminal Server/Citrix.

## Configuration système

Composant	Recommandé	Notes
<b>Processeur</b>	Processeur double cœur	1
<b>Mémoire RAM</b>	8 Go	1
<b>Espace libre de disque dur</b>	500 Go	1
<b>Résolution vidéo</b>	True Color	2
<b>Lecteur CD/DVD</b>	Graveur DVD	3
<b>Ports disponibles</b>	(1) Série RS-232 (pour les spectrophotomètres les plus anciens), (3) USB	4
<b>Système d'exploitation</b>	Windows 7 (32 ou 64 bits), Windows 8 (32 ou 64 bits), Windows 10 (32 ou 64 bits)	5
<b>Messagerie électronique (pour les niveaux pris en charge)</b>	Outlook 2007 ou version ultérieure, POP3	
<b>Base de données Sybase, fournie avec le système</b>	Sybase 12.0.1. EBF 3994 Rev 3.	
Base de données textile facultative pour SQL, disponible sur demande	Microsoft SQL Server 2008	6
<b>Système d'exploitation serveur</b>	Microsoft Server 2008 R2, Microsoft Server 2012, Microsoft Server 2016	

- 1) Les configurations de base du système peuvent limiter les performances, la capacité de données et le fonctionnement de certaines fonctionnalités. Un processeur plus rapide, plus de mémoire et des disques durs plus puissants amélioreront considérablement les performances.
- 2) Un affichage précis des couleurs à l'écran nécessite un étalonnage du moniteur et un mode vidéo True Color
- 3) Datacolor TOOLS et Sybase 12 sont fournis sur un DVD. Un graveur DVD pour la sauvegarde des données et le transfert de fichiers à partir de systèmes autonomes est recommandé.
- 4) Les spectrophotomètres de Datacolor utilisent des connexions USB ou de série RS-232.
- 5) Les systèmes d'exploitation Windows 32 bits et 64 bits sont pris en charge. Les matériels 64 bits fonctionnant sous système d'exploitation Windows 32 bits sont pris en charge. Datacolor Tools est une application 32 bits.
- 6) La base de données Microsoft SQL Server est disponible uniquement pour le format Base de données textile.

Pour plus d'informations, rendez-vous sur le site [www.datacolor.com/tools](http://www.datacolor.com/tools)